

Personlig säkerhet

Inledning

Säkerhet vid politiskt arbete

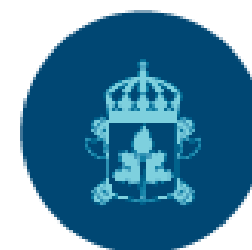
Risakanalys och medvetna val

Hantera hot

Anmäla hot



Inledning



*Det är ett hot mot
vår demokrati om
du som är politi-
ker inte kan fatta
beslut på grund av
upplevt obehag
eller faktiska hot
och trakasserier.*

Säkerhet vid politiskt arbete

Medvetenhet

Handlingsplan

Hot polisanmäls alltid

Åtgärder

personlarm

larm och kamera vid fastighet

personskydd

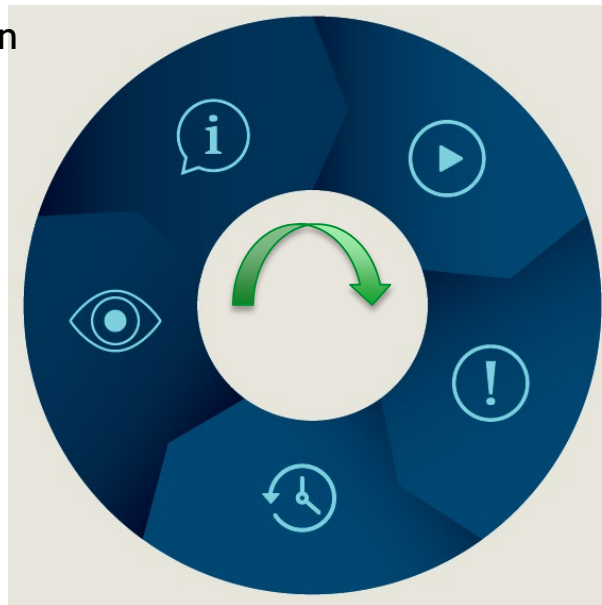


*Genom att förbereda dig,
medvetet kunskaphöja dig,
samverka och göra aktiva
val är du med och bygger
din säkerhet.*

Risikanalyt och medvetna val

Finns det information du behöver samla in eller rådgöra med någon sakkunnig?

Vilka aktiviteter behöver du analysera särskilt?



Vilka åtgärder kan du vidta för att minska risken?

Var och när är störst risk för att bli utsatt? Vilka skyddsåtgärder kan du förbereda?

Hotfulla situationer kan ha sin upprinnelse långt tillbaka i tiden.

Vägledning i sociala medier

Undvik incheckningsfunktioner som anger din geografiska position



Berätta om vad du har gjort. Inte vad du ska göra

Var personlig men inte privat



Undvik att exponera eller ge en inblick i dina vanor



Var noga med att även i privata sammanhang berätta vad som gäller för din medverkan i sociala medier

Vid direkt hot ska du skärmdumpa inläggen och användarprofilen samt kontakta säkerhetsfunktionen



Hantera hot

- Hot via Internet
- Hot via telefon
- Hot via brev
- Personligt möte

Anmäla hot

- Dokumentera och spara sådant som har anknytning till brottet
- Informera kommunens säkerhetsfunktion
 - **Säkerhetssamordnare Nicklas Svensson 0766-49 49 18**
 - **Säkerhetschef Per-Arne Larsson 0766-49 43 26**
- Polisanmälan
- Planering av skyddsåtgärder
- Information till KS presidium



Du bör aldrig uttala dig om eller kommentera din egen säkerhet eller olika skyddsåtgärder som rör dig eller din familj.

Personlig säkerhet



<http://www.sakerhetspolisen.se/publikationer/personskydd/personlig-sakerhet.html>